

TECHNISCHE DATEN **ARBOS 2025M, 2035M, 3055M, 3065M UND 3075M**

			ARBOS 2025 M	ARBOS 2035 M	ARBOS 3055 M	ARBOS 3065 M	ARBOS 3075 M
MOTOR	Zylinder/Hubraum	Anz./cm ³	3 Zyl. / 4-Takt / 1.532	4 Zyl. / 4-Takt / 2.156	4 Zyl. / 4-Takt / 3.168	4 Zyl. / 4-Takt / 2.400	4 Zyl. / 4-Takt / 2.400
	Kraftstoff/Abgasstufe		Diesel/Stufe 3-A/TMR	Diesel/Stufe 3-A/TMR	Diesel/Stufe 3-A/TMR	Diesel/EURO V/TMR	Diesel/EURO V/TMR
	Einspritzanlage		Direkteinspritzung	Direkteinspritzung	Direkteinspritzung	Direkteinspritzung	Direkteinspritzung
	max. Leistung	PS/kW	25/18,4	35/25,7	50/36,8	65/47,7	75/55,0
	Nennrehzahl	U/min.	2.350	2.350	2.400	2.400	2.400
	Kühlsystem		wassergekühlt	wassergekühlt	wassergekühlt	wassergekühlt	wassergekühlt
	Auspufftopf		rechts vo. auf A-Säule	rechts vo. auf A-Säule	rechts vo. auf A-Säule	rechts vo. auf A-Säule	rechts vo. auf A-Säule
	Batterie		12 V, 90 Ah	12 V, 90 Ah	12 V, 100 Ah	12 V, 100 Ah	12 V, 100 Ah
	Tankinhalt	l	20	26	60	60	60
GETRIEBE	Kupplung		Zweischeiben 8"; trocken	Zweischeiben 8"; trocken	Einscheiben 10"; trocken	Einscheiben 11"; trocken	Einscheiben 11"; trocken
	Anzahl Gänge		4	4	4	4	4
	Gruppen		2	2	3	3	3
	Geschwindigkeiten	V+R	8V/8R	8V/8R	12V/12R	12V/12R	12V/12R
	Höchstgeschwindigkeit	km/h	1,66 bis 27,80	1,74 bis 29,70	2,20 bis 40,00	2,07 bis 38,20	2,07 bis 38,20
	Wendegetriebe		mechan. Reversierer li.	mechan. Reversierer li.	mechan. Reversierer li.	mechan. Reversierer li.	mechan. Reversierer li.
	Differentialsperre hinten		mechan. zuschaltbar	mechan. zuschaltbar	mechan. zuschaltbar	mechan. zuschaltbar	mechan. zuschaltbar
	Allrad 4WD		mechan. zuschaltbar	mechan. zuschaltbar	elektrohydr lastschaltb.	elektrohydr lastschaltb.	elektrohydr lastschaltb.
HECKZAPFWELLE	Kupplung		elektrohydr.	elektrohydr.	elektrohydr.	elektrohydr.	elektrohydr.
	Zapfwellen-Drehzahl	U/min.	540/1.000	540/1.000	540/1.000	540/1.000	540/1.000
	Ausführung/Steuerung		Z6; 35 mm	Z6; 35 mm	Z6; 35 mm	Z6; 35 mm	Z6; 35 mm
BREMSEN UND LENKUNG	Bremssystem in HA		nasse Scheiben	nasse Scheiben	nasse Scheiben	nasse Scheiben	nasse Scheiben
	Lenkung		Servolenkung	Servolenkung	Servolenkung	Servolenkung	Servolenkung
	Lenkeinschlagwinkel	° Grad	40°	40°	40°	40°	40°
HYDRAULIK	Heckhydraulik		Kat. I	Kat. I	Kat. II	Kat. II	Kat. II
	Hubkraft	kg	720	810	2.000	2.300	2.300
	Förderleistung der Pumpe	l/min.	23 + 13 (Lenkung)	23 + 13 (Lenkung)	45 + 14 (Lenkung)	42 + 23 (Lenkung)	42 + 23 (Lenkung)
	Zusatzsteuergeräte	Anz.	2 x mech. DW hinten	2 x mech. DW hinten	2 x mech. DW hinten	2 x mech. DW hinten	2 x mech. DW hinten
FAHRERPLATZ	Kabine		4 Säulen-Freisicht-Kabine	4 Säulen-Freisicht-Kabine	4 Säulen-Freisicht-Kabine	4 Säulen-Freisicht-Kabine	4 Säulen-Freisicht-Kabine
	Sturzbügel (RB-roll bar)		möglich	möglich	möglich	möglich	möglich
	Klimatisierung		Heizung, Lüftung	Heizung, Lüftung	Heizung, Lüftung	Heizung, Lüftung	Heizung, Lüftung
			x	x	Klimaanlage (OPT)	Klimaanlage (OPT)	Klimaanlage (OPT)
	Anzeige (Display)		analog	analog	analog/digital	analog/digital	analog/digital
	Arbeitsscheinwerfer	Stk./Pos.	1 x hinten	1 x hinten	2 x hi. (Serie) + 2 x vo. (OPT)	2 x hi. (Serie) + 2 x vo. (OPT)	2 x hi. (Serie) + 2 x vo. (OPT)
	Fahrersitz GRAMMER		mech. Komfortsitz	mech. Komfortsitz	mech. Komfortsitz	mech. Komfortsitz	mech. Komfortsitz
BEREIFUNG	Ackerbereifung Serie		7,0-12/11,2-20	6,5-16/12,4-24	260/70R20-380/85R24	8,3-20/14,9-28	9,5-20/14,9-30
	Ackerbereifung OPTION		240/70R16-280/85R24	260/70R16-320/85R24	280/70R20-380/70R28	280/70R20-380/85R28	300/70R20-380/85R30
GEWICHT	Gewicht RB (mit Kabine)	kg	1.630 (1.754)	1.714 (1.835)	2.300 (2.480)	2.605 (2.765)	2.605 (2.765)
ABMESSUNGEN	Länge x Breite x Höhe (max.)	mm	3.558 x 1.550 x 2.190	3.558 x 1.550 x 2.240	4.136 x 1.743 x 2.634	4.111 x 1.800 x 2.686	4.111 x 1.800 x 2.686
	Bodenfreiheit	mm	380	400	370	373	373
	Wenderadius (innen)	mm	3.500	3.500	3.800	3.900	3.900

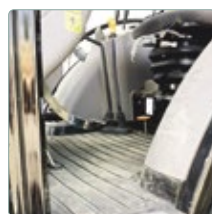
Satz- und Druckfehler, sowie technische Änderungen vorbehalten.



Zugänglich und sauber verarbeitet



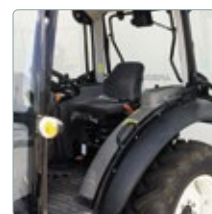
Übersichtliche Lenkeinheit



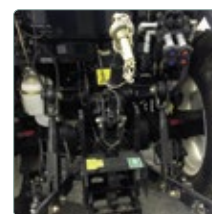
Ebene Plattform und hängende Pedale



Wartungs-freundlich



Breiter Einstieg



Robuste Heckhydraulik

ARBOS Generalimport Österreich:

Xerra GmbH
Hamerlingstraße 15, A-8280 Fürstenfeld
Homepage: www.xerra.at

Ing. Robert Binder: 0664 215 33 82
E-Mail: r.binder@xerra.at

Ihr ARBOS-Fachhändler: