

TECHNISCHE DATEN **ARBOS 2025 M, 2035 M UND 3055 M**

MOTOR	Modell		ARBOS 2025 M	ARBOS 2035 M	ARBOS 3055 M
	Zylinder/Hubraum	Anz./cm³	3 Zyl. / 4-Takt / 1.532	4 Zyl. / 4-Takt / 2.156	4 Zyl. / 4-Takt / 3.168
	Kraftstoff/Abgasstufe		Diesel/Stufe 3-A	Diesel/Stufe 3-A	Diesel/Stufe 3-A
	Einspritzanlage		Direkteinspritzung	Direkteinspritzung	Direkteinspritzung
	max. Leistung	PS/kW	<b>25/18,4</b>	<b>35/25,7</b>	<b>50/36,8</b>
	Nenn Drehzahl	U/min	2.350	2.350	2.400
	Kühlsystem		wassergekühlt	wassergekühlt	wassergekühlt
	Auspufftopf		rechts vo. auf A-Säule	rechts vo. auf A-Säule	rechts vo. auf A-Säule
	Batterie		12 V, 90 Ah	12 V, 90 Ah	12 V, 100 Ah
	Tankinhalt	l	20	26	60
<b>GETRIEBE</b>	Kupplung		Zweischeiben; trocken, 8"	Zweischeiben; trocken, 8"	Zweischeiben; trocken, 10"
	Anzahl Gänge		4	4	4
	Gruppen		2	2	3
	Geschwindigkeiten	V+R	8V/8R	8V/8R	12V/12R
	Höchstgeschwindigkeit	km/h	1,66 bis 27,80	1,74 bis 29,70	2,07 bis 40,00
	Wendetriebe		mechan. Reversierer li.	mechan. Reversierer li.	mechan. Reversierer li.
	Differentialsperre hinten		mechan. zuschaltbar	mechan. zuschaltbar	mechan. zuschaltbar
	Allrad 4WD		mechan. zuschaltbar	mechan. zuschaltbar	elektrohydr. zuschaltbar
<b>HECKZAPFWELLE</b>	Kupplung		elektrohydr.	elektrohydr.	elektrohydr.
	Zapfwellen-Drehzahlen	U/min	540/1.000	540/1.000	540/1.000
	Ausführung/Steuerung		Z6; 35 mm	Z6; 35 mm	Z6; 35 mm
<b>BREMSEN UND LENKUNG</b>	Bremssystem		nasse Scheiben	nasse Scheiben	nasse Scheiben
	Lenkung		Servolenkung	Servolenkung	Servolenkung
	Lenkeinschlagwinkel	° Grad	45°	45°	45°
<b>HYDRAULIK</b>	Heckhydraulik		Kat. I	Kat. I	Kat. II
	Hubkraft	kg	720	810	2.200
	Förderleistung der Pumpe	l/min	36	36	59
	Zusatzsteuergeräte	Anz.	2 x mech. DW hinten	2 x mech. DW hinten	2 x mech. DW hinten
<b>FAHRERPLATZ</b>	Kabine		Freisicht-Kabine	Freisicht-Kabine	4 Säulen-Freisicht-Kabine
	Klimatisierung		Heizung, Lüftung	Heizung, Lüftung	Heizung, Lüftung
	Anzeige (Display)		analog	analog	analog/digital
	Arbeitsscheinwerfer		1 x hinten	1 x hinten + 2 x vo. (OPT)	2 x hi. (Serie) + 2 x vo. (OPT)
	Fahrersitz		mech. Komfortsitz	mech. Komfortsitz	mech. Komfortsitz
<b>BEREIFUNG</b>	Ackerbereifung Serie		7,0-12/11,2-20	6,5-16/12,4-24	260/70R20-380/85R24
	Ackerbereifung OPTION		240/70R16-280/85R24	260/70R16-320/85R24	280/70R20-380/70R28
<b>GEWICHTE</b>	Gewicht (mit Kabine)	kg	1.724	1.805	2.480
<b>ABMESSUNGEN</b>	Länge x Breite x Höhe (max.)	mm	3.558 x 1.550 x 2.190	3.558 x 1.550 x 2.240	4.136 x 1.743 x 2.634
	Bodenfreiheit	mm	380	400	400
	Wenderadius (innen)	mm	3.500	3.500	3.800

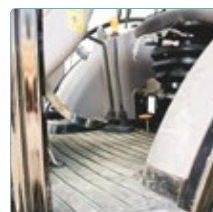
Satz- und Druckfehler, sowie technische Änderungen vorbehalten.



**Zugänglich und sauber verarbeitet**



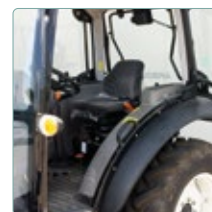
**Übersichtliche Lenkeinheit**



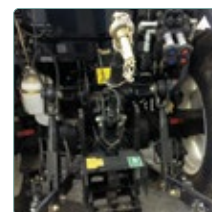
**Ebene Plattform und hängende Pedale**



**Wartungs-freundlich**



**Breiter Einstieg**



**Robuste Heckhydraulik**

ARBOS Generalimport Österreich:

**Xerra GmbH**  
Hamerlingstraße 15, A-8280 Fürstenfeld  
Homepage: [www.xerra.at](http://www.xerra.at)

Ing. Robert Binder: 0664 215 33 82  
E-Mail: [r.binder@xerra.at](mailto:r.binder@xerra.at)



Ihr ARBOS-Fachhändler: