

TECHNISCHE DATEN **ARBOS 2025 M, 2035 M UND 3055 M**

MOTOR	Modell		ARBOS 2025 M	ARBOS 2035 M	ARBOS 3055 M
	Zylinder/Hubraum	Anz./cm ³	3 Zyl. / 4-Takt / 1.532	4 Zyl. / 4-Takt / 2.156	4 Zyl. / 4-Takt / 3.168
	Kraftstoff/Abgasstufe		Diesel/Stufe 3-A/TMR	Diesel/Stufe 3-A/TMR	Diesel/Stufe 3-A/TMR
	Einspritzanlage		Direkteinspritzung	Direkteinspritzung	Direkteinspritzung
	max. Leistung	PS/kW	25/18,4	35/25,7	50/36,8
	Nenn Drehzahl	U/min	2.350	2.350	2.400
	Kühlsystem		wassergekühlt	wassergekühlt	wassergekühlt
	Auspufftopf		rechts vo.	rechts vo.	rechts vo. auf A-Säule
	Tankinhalt	l	20	26	60
GETRIEBE	Kupplung		Zweischeiben; trocken	Zweischeiben; trocken	Einscheiben; trocken
	Anzahl Gänge		4	4	4
	Gruppen		2	2	3
	Geschwindigkeiten	V+R	8V/8R	8V/8R	12V/12R
	Höchstgeschwindigkeit	km/h	1,66 bis 27,80	1,74 bis 29,50	2,07 bis 35,60
	Wendegeräte		mechan. Reversierer li.	mechan. Reversierer li.	mechan. Reversierer li.
	Differentialsperre hinten		mechan. zuschaltbar	mechan. zuschaltbar	mechan. zuschaltbar
	Allrad 4WD		mechan. zuschaltbar	mechan. zuschaltbar	mechan. zuschaltbar
HECKZAPFWELLE	Kupplung		elektrohydr.	elektrohydr.	elektrohydr.
	Zapfwellen-Drehzahlen	U/min	540/1.000	540/1.000	540/1.000
	Ausführung/Steuerung		Z6; 35 mm	Z6; 35 mm	Z6; 35 mm
BREMSEN UND LENKUNG	Bremssystem		nasse Scheiben	nasse Scheiben	nasse Scheiben
	Lenkung		Servolenkung	Servolenkung	Servolenkung
	Lenkeinschlagwinkel	° Grad	40°	40°	40°
HYDRAULIK	Heckhydraulik		Kat. I	Kat. I	Kat. II
	Hubkraft	kg	720	750	2.200
	Förderleistung der Pumpe	l/min	23 + 13 (Lenkung)	23 + 13 (Lenkung)	39 + 13 (Lenkung)
	Zusatzsteuergeräte	Anz.	2 x mech. DW hinten	2 x mech. DW hinten	2 x mech. DW hinten
FAHRERPLATZ	Kabine		Freisicht-Kabine	Freisicht-Kabine	4 Säulen-Freisicht-Kabine
	Klimatisierung		Heizung, Lüftung	Heizung, Lüftung	Heizung, Lüftung
	Anzeige (Display)		analog	analog	analog/digital
	Fahrersitz		1 x hinten	1 x hinten	2 x hi. (Serie) + 2 x vo. (OPT)
	Arbeitsscheinwerfer		mech. Komfortsitz	mech. Komfortsitz	mech. Komfortsitz
BEREIFUNG	Ackerbereifung		7,0-12/11,2-20	6,5-16/12,4-24	280/70R16-360/70R24
GEWICHTE	Gewicht (mit Kabine)	kg	1.724	1.805	2.480
ABMESSUNGEN	Länge x Breite x Höhe (max.)	mm	3.558 x 1.550 x 2.388	3.558 x 1.550 x 2.450	4.136 x 1.743 x 2.809
	Bodenfreiheit	mm	354	381	370
	Wenderadius (innen)	mm	3.500	3.500	3.800

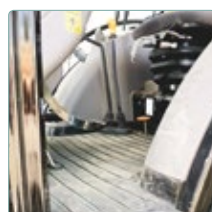
Satz- und Druckfehler, sowie technische Änderungen vorbehalten.



zugänglich und sauber verarbeitet



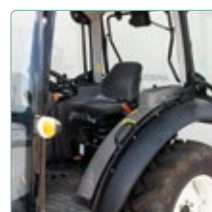
Übersichtliche Lenkeinheit



Ebene Plattform und hängende Pedale



Wartungs-freundlich



Breiter Einstieg



Robuste Heckhydraulik

ARBOS Generalimport Österreich:

Xerra GmbH

Hamerlingstraße 15, A-8280 Fürstenfeld
Homepage: www.xerra.at

Ing. Robert Binder: 0664 215 33 82
E-Mail: r.binder@xerra.at



Ihr ARBOS-Fachhändler: