



KOMPAKTTRAKTOREN AKTIONSMODELLE



2035 M

- 4-Zylinder-Motor / 2.160 cm³, 35 PS
- 8/8 Gang-Getriebe, 26 km/h
- Freisichtkabine
- Heckhydraulik mit 750 kg Hubkraft



ARBOS 2035 M

35 PS, 4 Zyl., TMR, 8/8 Gang mit mech. Reversierer, MHR 750 kg, Zapfwelle 540/1.000, Komfort-Freisichtkabine mit Heizung/Lüftung

„ALL IN“-AUSSTATTUNG

- ✓ mechan. Komfortsitz
- ✓ 2 x Steuergeräte DW
- ✓ 1 x Arbeitsscheinwerfer hinten
- ✓ 2 x Arbeitsscheinwerfer vorne
- ✓ Servolenkung
- ✓ Drehleuchte
- ✓ Anhängervorrichtung mech. mit drehbarem Zugmaul
- ✓ Allrad mechanisch
- ✓ Druckluftanlage
- ✓ elektrohydr. ZW-Schaltung
- ✓ drehbare Kotflügel
- ✓ Ber. 260/70R16 - 320/85R24



3055 M

- 4-Zylinder-Motor / 3.168 cm³, 50 PS
- 12/12 Gang-Getriebe, 30 km/h
- Hydraulikpumpe 39 + 13 lt./min.
- Heckhydraulik mit 2.200 kg Hubkraft



ARBOS 3055 M

50 PS, 4 Zyl., TMR, 12/12 Gang mit mech. Reversierer, MHR 2.200 kg, Zapfwelle 540/1.000, Komfort-Plattform-Kabine mit Heizung/Lüftung

„ALL IN“-AUSSTATTUNG

- ✓ mech. Komfortsitz Grammer (Stoff)
- ✓ 2 x Steuergeräte DW
- ✓ 2 x Arbeitsscheinwerfer hinten
- ✓ 2 x Arbeitsscheinwerfer vorne
- ✓ Drehleuchte
- ✓ Anhängervorrichtung mech. mit drehbarem Zugmaul
- ✓ Klimaanlage
- ✓ Druckluftanlage
- ✓ elektrohydr. ZW-Schaltung
- ✓ drehbare Kotflügel
- ✓ Ber. 260/70R20 – 380/85R24



- universell einsetzbare Kompakttraktoren
- aktuelle Technik zum vernünftigen Preis
- „ALL IN“ – Ausstattung für Ihre Sicherheit und Komfort

- einfach und zuverlässig
- **2 JAHRE GARANTIE !**

Preise zuzüglich anfallender Frachtkosten.

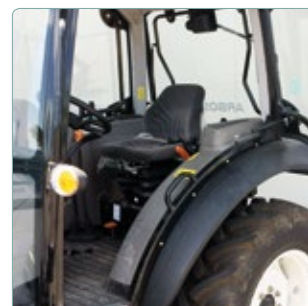
TECHNISCHE DATEN **ARBOS 2035 M UND 3055 M**

MOTOR	Modell		ARBOS 2035 M	ARBOS 3055 M
	Zylinder/Hubraum	Anz./cm³	4 Zyl. 4-Takt, 2.150	4 Zyl. 4-Takt, 3.168
	Kraftstoff/Abgasstufe		Diesel/Stufe 3-A/TMR	Diesel/Stufe 3-A/TMR
	Einspritzanlage		Direkteinspritzung	Direkteinspritzung
	max. Leistung	PS/kW	35/25,7	50/36,8
	Nenn Drehzahl	U/min	2.350	2.400
	Kühlsystem		wassergekühlt	wassergekühlt
	Auspufftopf		rechts vo.	rechts vo. auf A-Säule
	Tankinhalt	l	26l	60l
GETRIEBE	Kupplung		Zweischeiben, Trocken	Einscheiben, Trocken
	Anzahl Gänge		4	4
	Fahrbereiche/Gruppen		2	3
	Geschwindigkeiten	V+R	8V/8R	12V/12R
	Höchstgeschwindigkeit	km/h	1,74 bis 26	2,07 bis 30
	Wendegetriebe		mechan. Reversierer li.	mechan. Reversierer li.
	Differentialsperre hinten		mechan. zuschaltbar	mechan. zuschaltbar
	Allrad 4WD		mechan. zuschaltbar	mechan. zuschaltbar
HECKZAPFWELLE	Kupplung		elektrohydr.	elektrohydr.
	Zapfwellen-Drehzahlen	U/min	540/1.000	540/1.000
	Ausführung/Steuerung		Z6, 35 mm	Z6, 35 mm
BREMSEN UND LENKUNG	Bremssystem		nasse Scheiben	nasse Scheiben
	Lenkung		Servolenkung	Servolenkung
	Lenkeinschlagwinkel	° Grad	40°	40°
HYDRAULIK	Heckhydraulik		Kat. I	Kat. II
	Hubkraft	kg	750	2.200
	Förderleistung der Pumpe	l/min	22+13 (Lenkung)	39+13 (Lenkung)
	Zusatzsteuergeräte	Anz.	2 x DW hinten	2 x DW hinten
FAHRERPLATZ	Kabine	Plattform	Freisicht-Kabine	4-Säulen-Freisicht-Kabine
	Klimatisierung		Heizung, Lüftung	Heizung, Lüftung
	Display		analog	analog/digital
	Arbeitsscheinwerfer		1 x hi.	2 x hi. (Serie) + 2 x vo. (opt.)
	Fahrersitz		mechan. Komfortsitz	mechan. Komfortsitz
BEREIFUNG	Ackerbereifung	Mitas	6,5-16/12,4-24	280/70R16-360/70R24
GEWICHTE	Gewicht mit Kabine	kg	1.480	2.615
ABMESSUNGEN	Länge x Breite x Höhe (max.)	mm	3.500 x 1.515 x 2.675	4.136 x 1.743 x 2.809
	Bodenfreiheit	mm	330	310
	Wenderadius (innen)	mm	3.500	3.800

Satz- und Druckfehler, sowie technische Änderungen vorbehalten.



Wartungsfreundlich



Breiter Einstieg



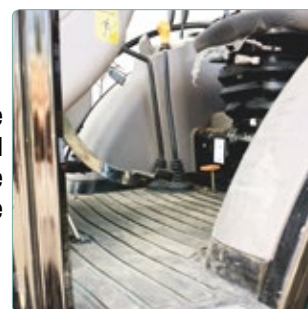
Robuste Heckhydraulik



zugänglich und sauber verarbeitet



Übersichtliche Lenkeinheit



Ebene Plattform und hängende Pedale

ARBOS Generalimport Österreich:

Xerra GmbH
 Hamerlingstraße 15, A-8280 Fürstenfeld
 Homepage: www.xerra.at

Ing. Robert Binder: 0664 215 33 82
 E-Mail: r.binder@xerra.at

Ing. Rudolf Dietrich: 0699 116 970 40



Ihr ARBOS-Fachhändler: